

**COMUNIDADES  
ENERGÉTICAS**

**COLABORACIÓN  
PÚBLICO  
PRIVADA  
CIUDADANA**

  
**SAPIENS**





## ¿QUIÉN SOMOS?

Sapiens Energía es una **Comunidad de Energías Renovables (CER)** sin ánimo de **lucro**, constituida como sociedad **cooperativa**.

Nacemos para tratar de **poner la energía en manos de las personas**, haciendo que todos seamos parte activa de una transición energética verde y justa.

## CREACIÓN Y DINAMIZACIÓN DE COMUNIDADES ENERGÉTICAS

**Sapiens Energía es pionera en la implementación de comunidades energéticas (CE)**, habiendo acompañado a **más de 28 municipios** de toda España en la implementación exitosa del modelo.

Dos años de aprendizaje que se materializan en la creación de un proceso de **acompañamiento ágil y dinámico**, que capacitará a los diferentes actores como agentes de cambio para la transición energética.





## La luz pulveriza otro récord histórico al llegar a 700 €/Mwh y ...

El detonante de esta incontrolable escalada de precios ha sido la guerra en Ucrania. El precio del gas natural influye directamente en el precio...

Hace 3 días



## Energías renovables La polémica instalación de un macroparque fotovoltaico en Chiva

- ▶ Diferentes asociaciones y el Ayuntamiento consideran un peligro para la flora y la fauna autóctonas el parque de 420 hectáreas
- ▶ La empresa instaladora, una multinacional italiana, asegura que cumple los requisitos que pide el Ministerio de Transición Ecológica

04.03.2021 | 12:44 horas Por ENRIQUE PALLÁS / RTVE COMUNITAT VALENCIANA



Torreblanca 2050



Albufera de València actual



Albufera de València 2050



Salines de Santa Pola actual

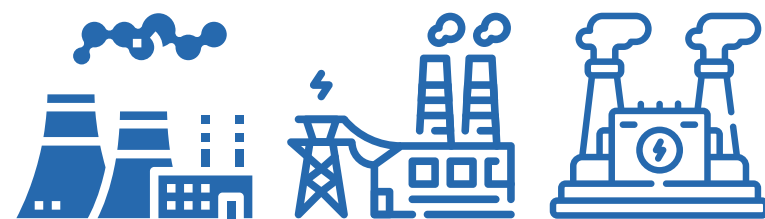


Salines de Santa Pola 2050

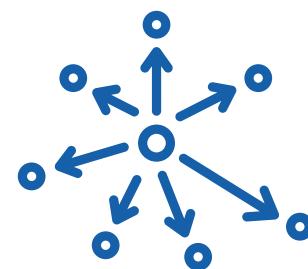


Evolución futura del litoral valenciano según el visor de la GVA Institut Cartogràfic Valencià





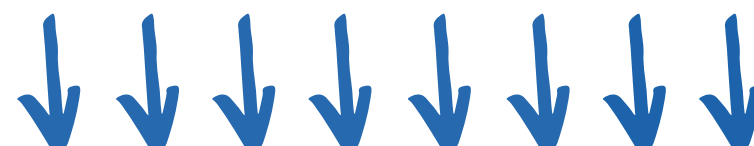
Grandes plantas



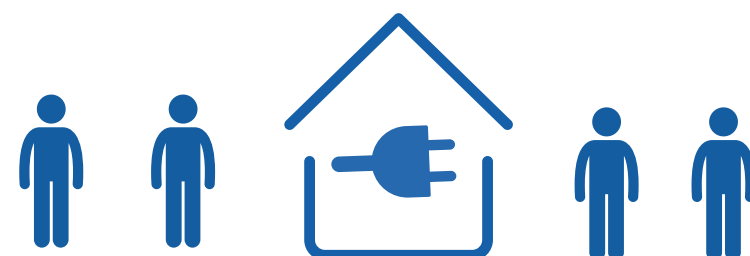
Centralización, a nivel nacional



Grandes líneas eléctricas

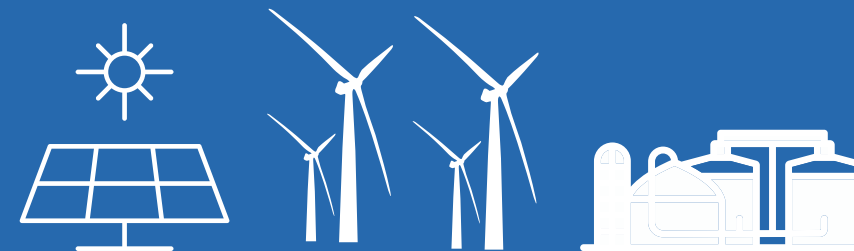


de arriba a abajo

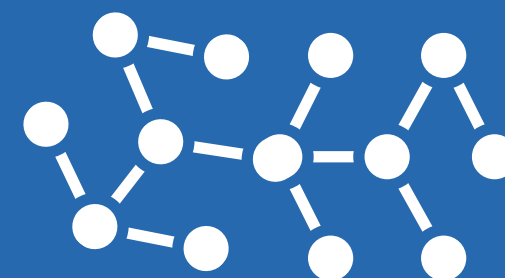


Usuarios pasivos, solo pagan

Producción

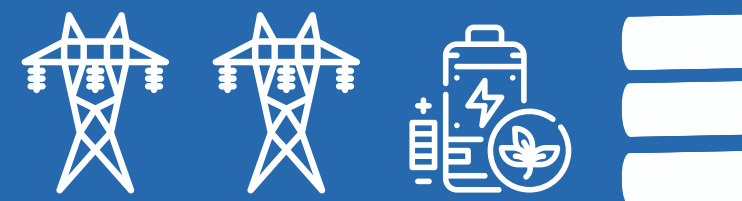


Pequeños productores



Descentralización, ignorando fronteras

Transmisión



Pequeñas infraestructuras de transmisión y compensación a nivel regional

Distribución



ambas direcciones

Consumidor

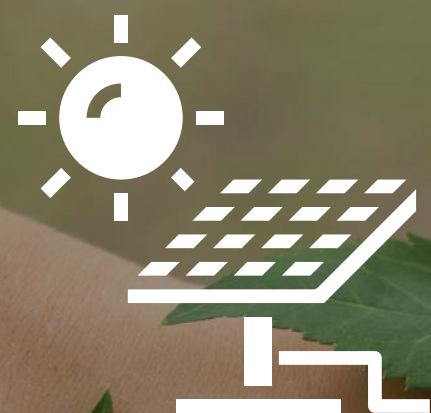


Usuarios activos, participan del mercado energético

# UN NUEVO ACTOR EN EL SECTOR ENERGÉTICO



PARICIPACIÓN  
ABIERTA



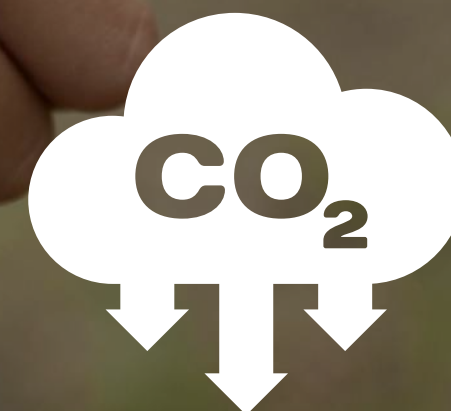
EN PROPIEDAD



PERSONAS,  
PYMES Y  
ENTIDADES  
LOCALES



CONTROLADA  
POR LOS  
SOCIOS



BENEFICIOS  
SOCIALES Y  
AMBIENTALES



### **Mejorar la economía de tus vecinos**

1 kWp asignado ahorraría una media de 217 € en la factura de la luz.



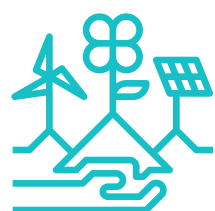
### **Crear mayor cohesión social**

Un nuevo espacio en comunidad donde en torno a una visión de futuro compartida.



### **Alcanzar la soberanía energética**

Los usuarios de energía pasan a tener un rol activo en el mercado energético.



### **Luchar contra el cambio climático**

Reduciendo las emisiones de CO2 en 1,2 T/año por cada kW instalado.



### **Usar de forma eficiente la energía**

Uso de energía renovable y kilómetro cero, sin pérdidas de energía en el transporte.



### **Dinamizar economía local**

Canalizar el impacto económico de las actividades de la CE a través de proveedores locales.



### **Ahorrar en el gasto energético municipal**

Más de 0,15 €/kWh de ahorro en energía que se quedan en el municipio.



### **Democratizar la rentabilidad**

La rentabilidad que ofrecen las instalaciones se reparte entre los consumidores asociados de forma equitativa.





# ACTIVIDADES



# COMERCIALIZAR ENERGÍA

**Stromrechnung**

Stromtarif Klassik

Verbrauch

Drehstromzähler

0007773

kW







**VE COMPARTIDO**



# PRODUTOR

**CER PICASSENT  
SOLAR**





**CEL ALZIRA**

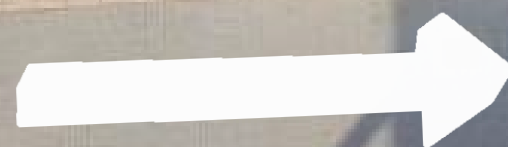
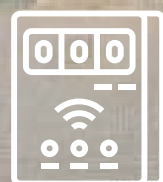
**AUTOCONSUMO  
COMPARTIDO**





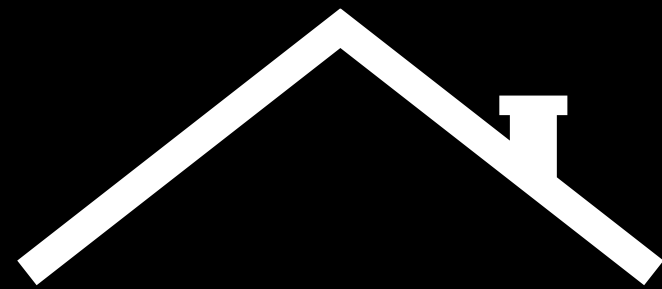
# FUNCIONAMIENTO

CEL RACÓ DE MAR

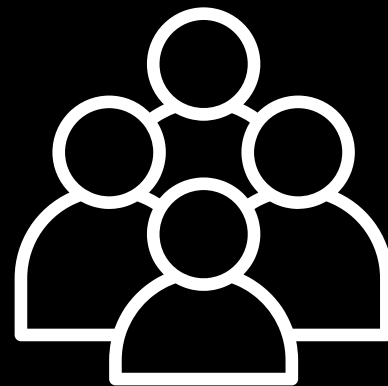




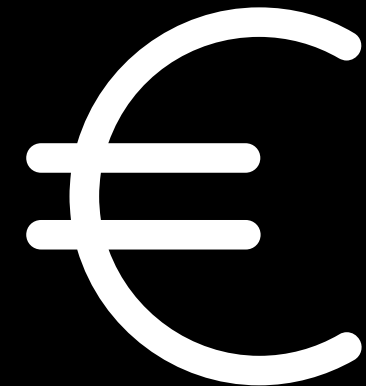
# CÓMO PARTICIPO



**FACILITADOR**  
Pongo la cubierta,  
terreno o cedo energía



**PROSUMIDOR**  
Produzco y uso  
la energía



**INVERSOR**  
Participo en la  
financiación



# ASÍ FUNCIONA

**ENERGÍA LIMPIA Y SÚPER ECONOMICA  
(AHORRO 20-40%)**

**SAPIENS  
COMUNIDAD  
ENERGETICA**



**APORTACIÓN ÚNICA  
COSTES OPERATIVOS**



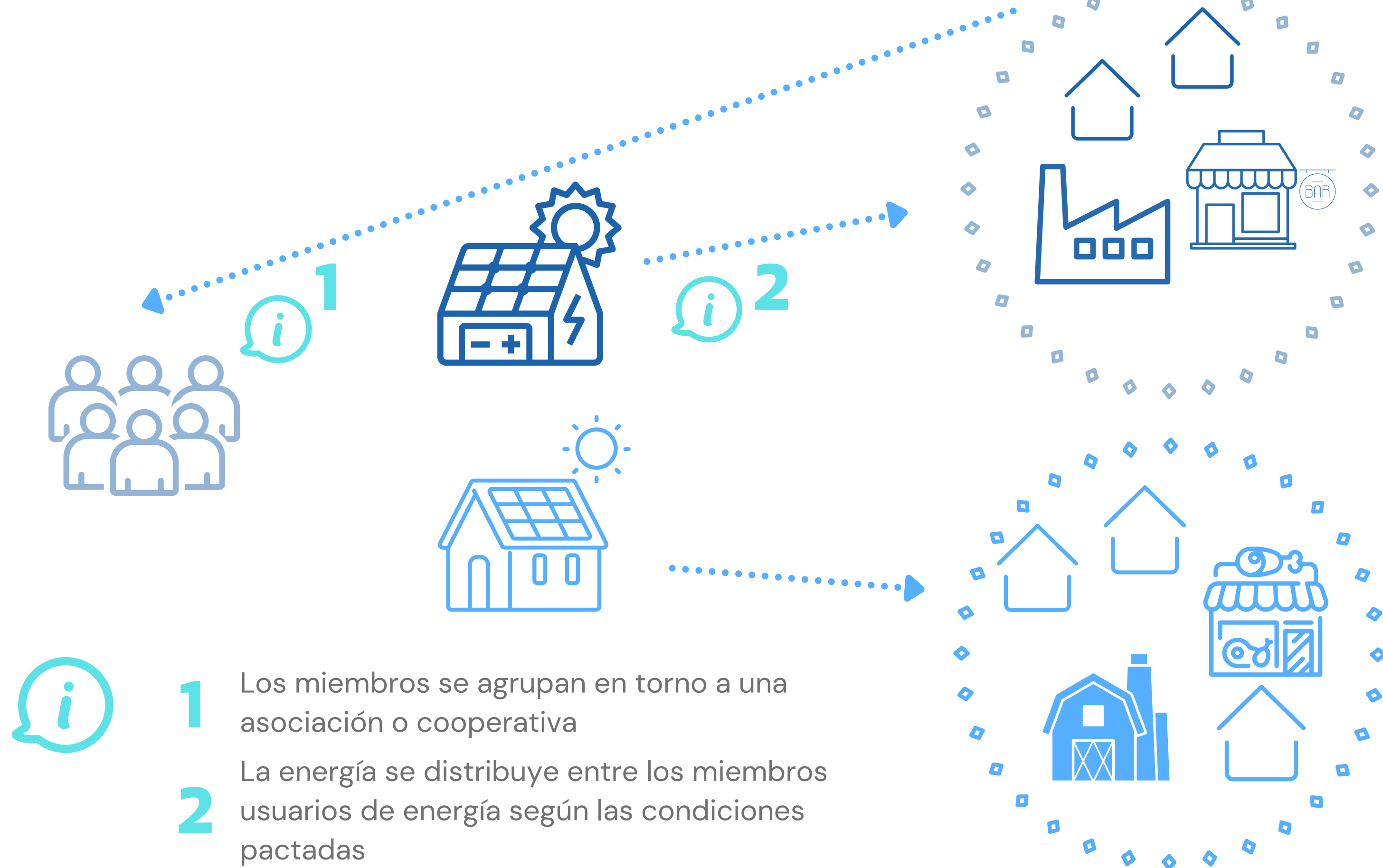
Socios Prosumidores



## COMUNIDAD ENERGÉTICA

## INSTALACIÓN

## PUNTOS DE SUMINISTRO

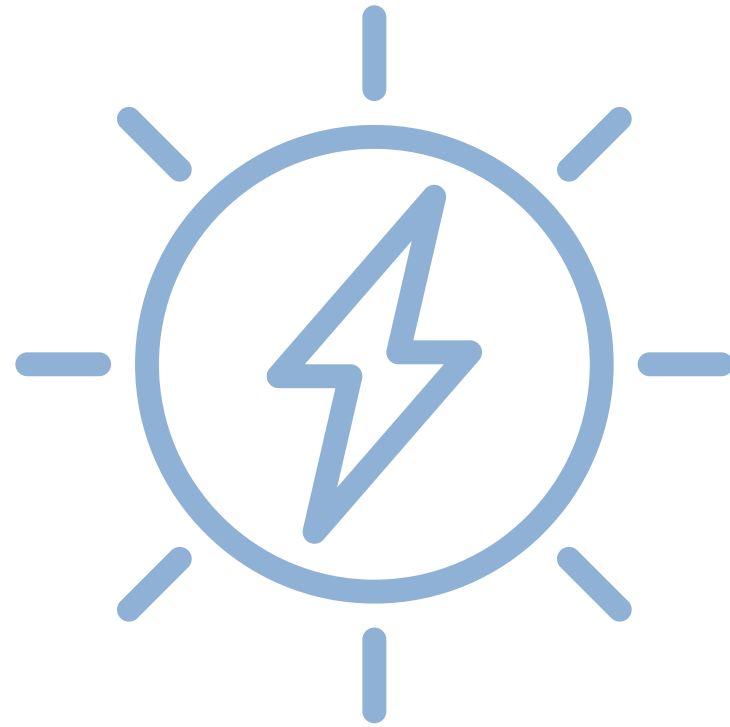






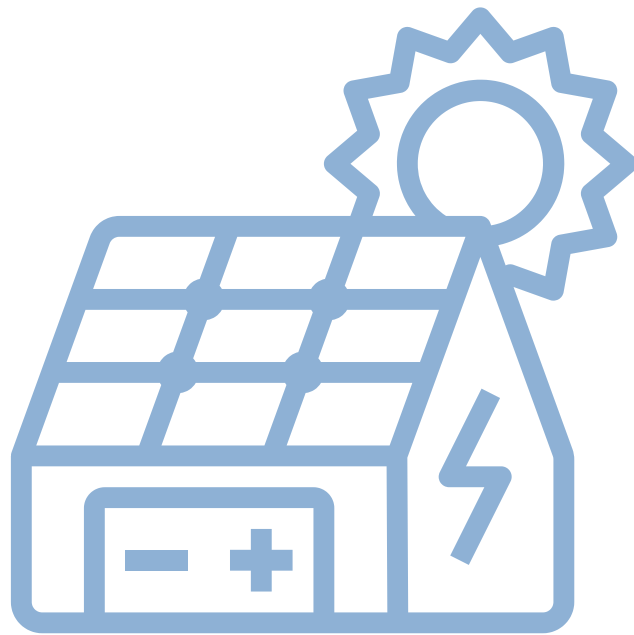
# MODELOS DE COLABORACIÓN "PPC"





## MODELO ENERGÍA

El intercambio entre las personas socias de la Comunidad es el flujo energético



## MODELO ESPACIO

El intercambio entre las personas participantes de la Comunidad es una cubierta o espacio público.

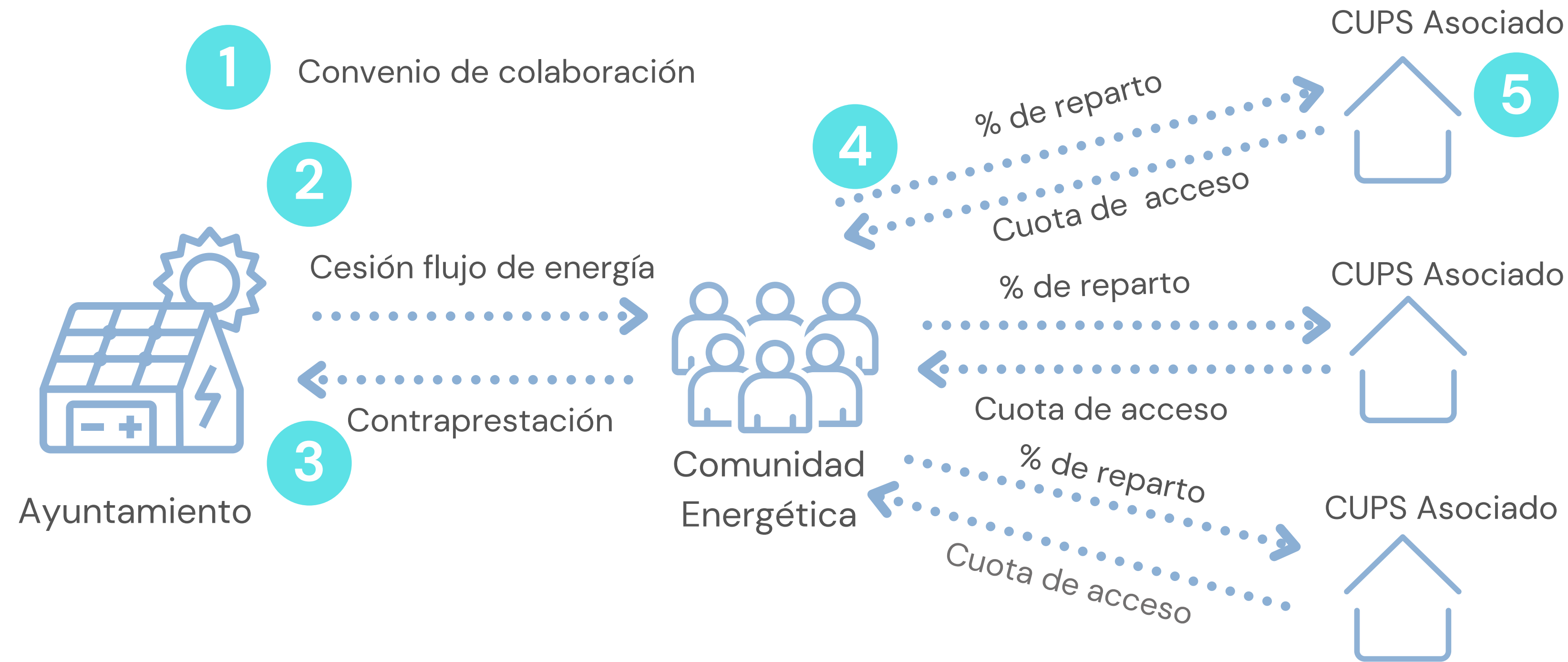


**CEL CANET D'EN  
BERENGUER**

**MODELO ENERGÍA**



# ARTICULACIÓN MODELO ENERGÍA



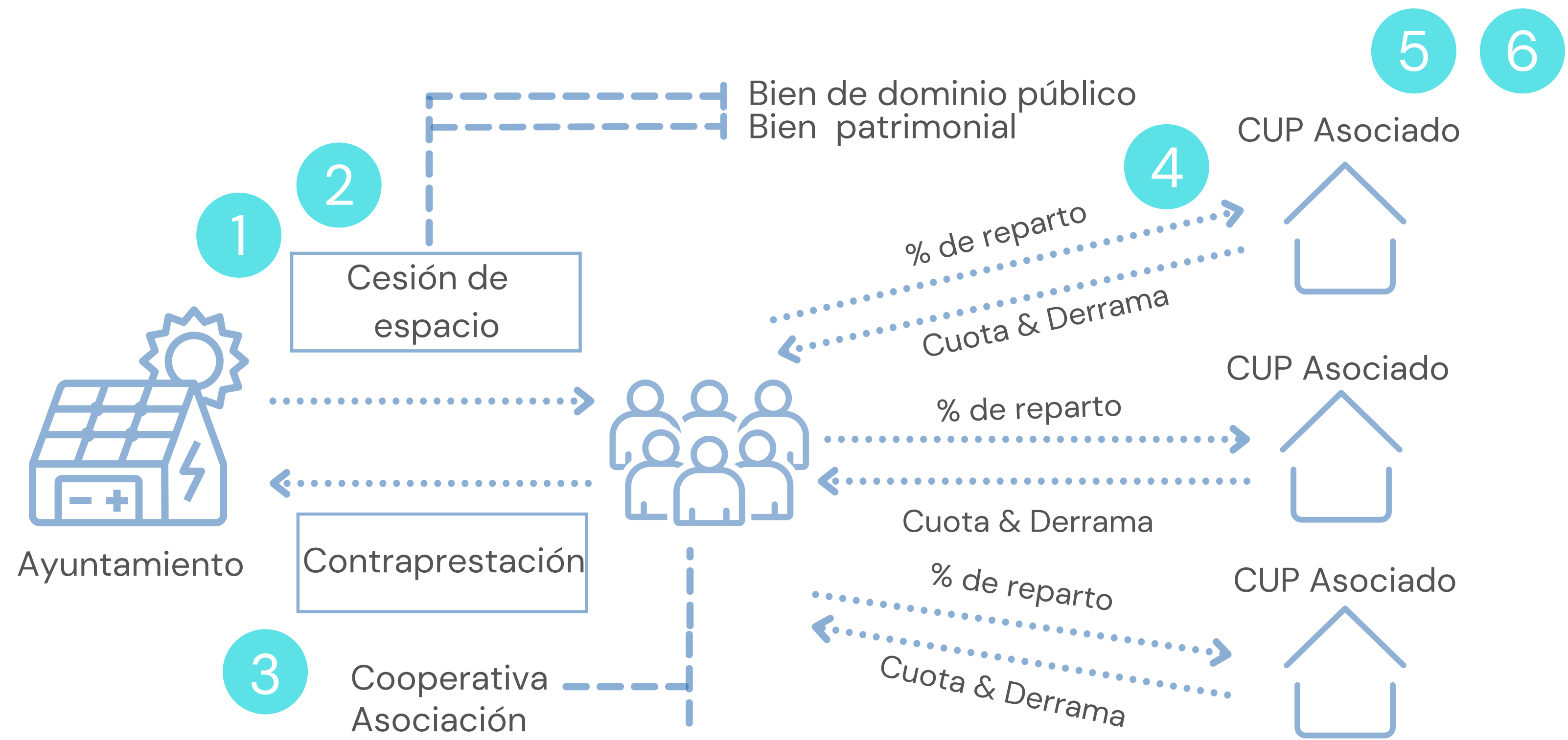


**CEL ALZIRA**

**MODELO ESPACIO**



# ARTICULACIÓN MODELO ESPACIO





# LOS 5 PILARES DEL ÉXITO EN LA PUESTA EN MARCHA DE LA CE



**AYUDAS**

**DINAMIZACIÓN  
SOCIAL**

**COMUNICACIÓN**

**TÉCNICO**

**LEGAL /  
ADMINISTRATIVO**





**ES EL MOMENTO**





**POR  
NOSOTROS**



Plan de Recuperación

## El Gobierno anuncia 100 millones en ayudas para impulsar las comunidades energéticas

Jueves 16 de septiembre de 2021



La vicepresidenta y ministra para la Transición Ecológica y el Reto Demográfico, Teresa Ribera, ha anunciado la activación de 100 millones de euros en subvenciones para impulsar las comunidades energéticas en el marco del Plan de Recuperación, Transformación y Resiliencia (PRTR).

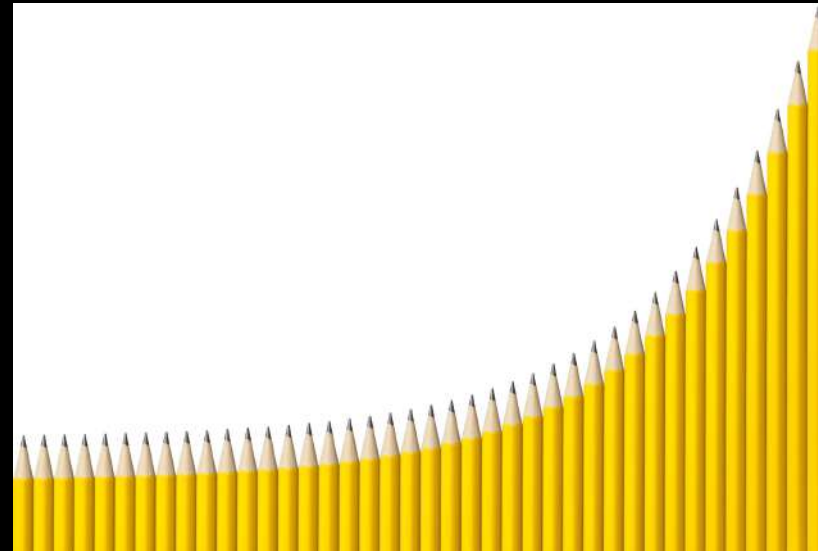


# Y TRES RAZONES MÁS...



## VIABLE

Técnica, legal y  
económica



## REPLICABLE

Se puede  
exportar a otros  
municipios



## IMPULSO

## SOCIAL

Creando la  
energética de  
las personas



# La región valenciana lidera las comunidades energéticas locales



Concha Raso

25/02/2021 - 10:16



## Una comunidad energética para las 24 horas: Portell de Morella incorpora un sistema de baterías para el abastecimiento nocturno

La localidad también cuenta con un pionero proyecto de red de generación de calor con biomasa, que da cobertura a todo el casco urbano



Las placas fotovoltaicas de Portell abastecerán las viviendas y las baterías para el suministro nocturno.

Toni Cuquerella

20 de diciembre de 2021 - 07:01h

SEGUIR AL AUTOR/A



valenciaplaza

vp

ap

cp

pd

C

P

LL

99.9

plaza

TV

PRESENTA TECNOLOGÍA AVANZADA QUE PERMITE GESTIONAR LA ENERGÍA BAJO DEMANDA

## Energía más aprovechada: instalan la primera red de autoconsumo colectivo con baterías en Canet





**JUAN SACRI**

**JUAN@SAPIENSENERGIA.ES**

**632 391 215**

  
**SAPIENS**